

# SET

Bauprojektierung aus einer Hand

**Referenzen**  
Wohnen

Neubau  
WHA Hauptstraße 2  
3411 Weidling



# SET

Bauprojektierung aus einer Hand

## Referenzen Wohnen

## Neubau WHA Hauptstraße 2 3411 Weidling



### Projekt:

WHA Hauptstraße 2  
Weidling

### Projektadresse:

Hauptstraße 2  
3411 Weidling

### Auftraggeber:

MC Projektentwicklungs GmbH  
Grüne Lagune 2  
8350 Fehring

### Leistung:

Begleitende Kontrolle

### Ausführungszeitraum:

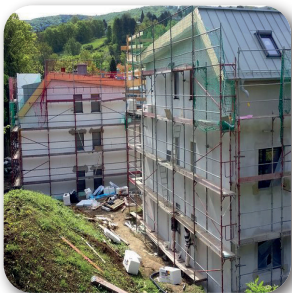
September 2015 - November 2016

### Bauzeit:

September 2015 - November 2016

### Projektbeschreibung:

Errichtung von 3 Gebäuden mit gesamt 23 Wohnungen  
Errichtung von 23 Stellplätzen  
Errichtung von Außenanlagen



Eine Partnerschaft, auf die Sie bauen können.



**SET**  
GROUP Vienna  
Hietzinger Hauptstraße 31  
1130 Wien

Tel.: +43 1 87 800-0  
Fax: +43 1 87 800-110  
E-Mail: [office@set.co.at](mailto:office@set.co.at)

Geschäftsführer:  
Ing. Ferdinand Hager  
[www.set.co.at](http://www.set.co.at)

SET Bauprojektierung GmbH  
SET Generalplanung GmbH  
SET Bauprojektierung Gründung 2008 GmbH

HG Wien, FN 83374i  
HG Wien, FN 104508p  
HG Wien, FN 298762g

UID-Nr. ATU19419001 | Firmensitz Wien  
UID-Nr. ATU49409803 | Firmensitz Wien  
UID-Nr. ATU63640714 | Firmensitz Wien