

# SET

Bauprojektierung aus einer Hand

## Referenzen Wohnen

Neubau  
WHA Adolf Gstöttner Gasse 12  
1200 Wien

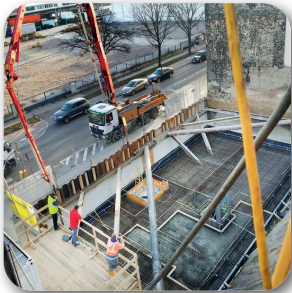


# SET

Bauprojektierung aus einer Hand

## Referenzen Wohnen

## Neubau WHA Adolf Gstöttner Gasse 12 1200 Wien



### Projekt:

WHA Adolf Gstöttner Gasse 12  
Wien

### Projektadresse:

Adolf Gstöttner Gasse 12  
1200 Wien

### Auftraggeber:

BEMA Invest GmbH  
Wipplingerstraße 37  
1010 Wien

### Vermarktung:

WH2 Immobilienverwertungs GmbH  
Wipplingerstraße 37  
1010 Wien

### Leistung:

Projektmanagement  
Erstellung der Ausschreibungen  
Örtliche Bauaufsicht  
Technisch geschäftliche Oberleitung

### Projektzeit:

Jänner 2016 - Februar 2018

### Bauzeit:

August 2016 - Februar 2018

### Projektbeschreibung:

Errichtung von 35 Wohnungen  
Errichtung von 9 Stellplätzen



Eine Partnerschaft, auf die Sie bauen können.



**SET**  
GROUP Vienna  
Hietzinger Hauptstraße 31  
1130 Wien

Tel.: +43 1 87 800-0  
Fax: +43 1 87 800-110  
E-Mail: [office@set.co.at](mailto:office@set.co.at)

Geschäftsführer:  
Ing. Ferdinand Hager  
[www.set.co.at](http://www.set.co.at)

SET Bauprojektierung GmbH  
SET Generalplanung GmbH  
SET Bauprojektierung Gründung 2008 GmbH

HG Wien, FN 83374i  
HG Wien, FN 104508p  
HG Wien, FN 298762z

UID-Nr. ATU19419001 | Firmensitz Wien  
UID-Nr. ATU49409803 | Firmensitz Wien  
UID-Nr. ATU63640714 | Firmensitz Wien